

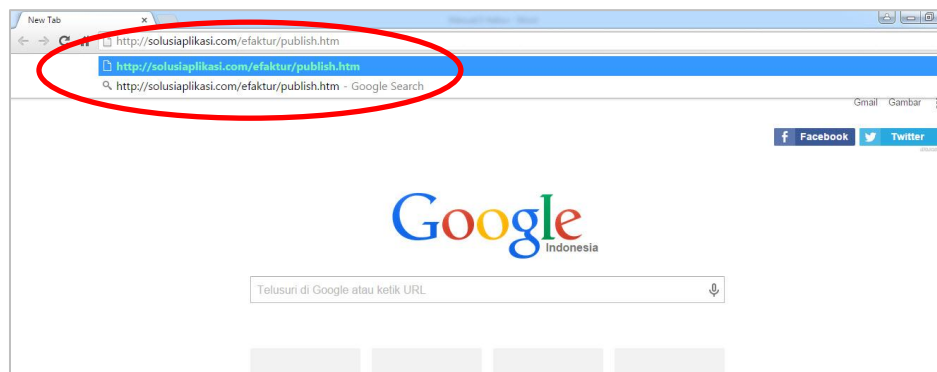
I. FEATUR – FEATUR APLIKASI E-FAKTUR

a) Auto Update E-Faktur

Pastikan Laptop/PC Anda terhubung dengan koneksi internet.



Buka browser internet (Chrome, Mozilla Firefox, Opera / Safari) untuk download dan install aplikasi update **e-faktur**. Masuk ke portal kami: <http://solusiaplikasi.com/efaktur/publish.htm>



Setelah masuk portal tersebut, langkah selanjutnya klik tombol “Automatic Install”. Jika akan lakukan proses instalasi secara otomatis.



Maka file exe e-faktur telah ter-download. Langkah selanjutnya jalankan file exe e-faktur yang tadi telah ter-download dan ikuti proses instalasi hingga selesai terinstall. Setelah terinstall maka aplikasi otomatis langsung terbuka.



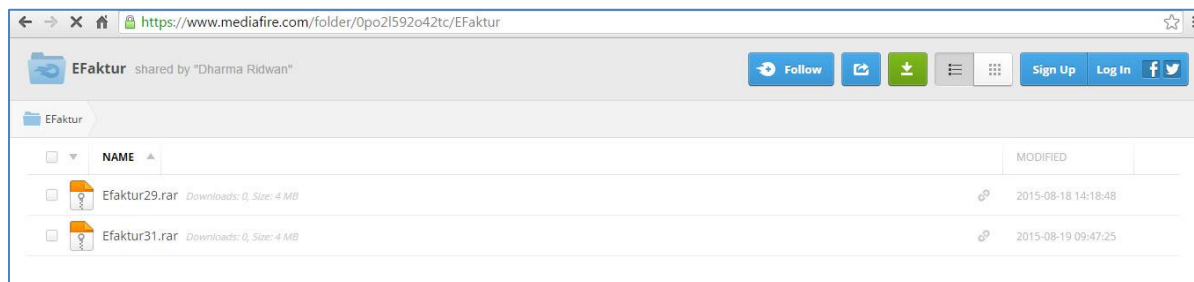
Jika anda tidak berhasil download aplikasi Update maka lakukan proses Install Manual

b) Manual Install E-Faktur

Masuk Ke portal kami: <http://solusiaplikasi.com/efaktur/publish.htm>.



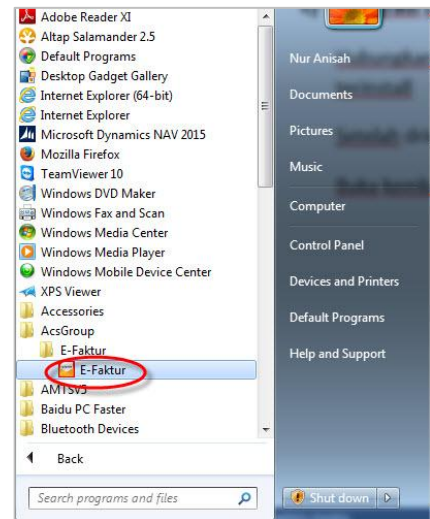
Setelah masuk portal tersebut, langkah selanjutnya klik tombol “Manual Install” untuk men-download file exe e-faktur.



Kemudian ambil file .rar terbaru, kemudia extract file tersebut. Lakukan instalasi sampai selesai.

c) Integrasi Dengan Barcode E-faktur

Hubungkan kabel USB scanner pada USB port PC atau laptop anda, lalu tunggu hingga driver scanner terinstall. Setelah driver scanner terinstall, tutup aplikasi e-faktur dan buka kembali aplikasi e-faktur dari Windows Start.



Sebelum proses scanning dilakukan, terlebih dahulu klik tombol edit setting.

Export File

- **Folder export File:** Untuk pilih lokasi folder yg digunakan untuk menyimpan hasil export.
- **Separator :** Untuk separator dari hasil baca pada value atau angka di e-faktur
- **Tombol export Detail:** Jika di ceklist maka hasil scan akan menampilkan data header dan detail.



Proxy Connection

Jika diperusahaan anda proses koneksi membutuhkan proxy.

- Ceklist button proxy untuk mengaktifkan menu setting proxy
- Masukkan HTTP Proxy anda
- Masuk Port
- Jika dibutuhkan user name dan password maka masukan user name dan password

Jika proses setting selesai klik save settings dibawah.

II. PEMBACAAN BARCODE E-FAKTUR

a) Barcode Reader

Pastikan sebelum pembacaan barcode di efaktur, scanner yang anda gunakan teregistered.

b) Scaning Barcode E-faktur

Lakukan scan barcode efaktur yang anda miliki.

i. Header Data

Faktur Pajak

Jumlah faktur : 2
 Kode dan Nomor Seri Faktur Pajak : 020-001154007902
 Tanggal Faktur : 01/06/2015

PENGUSAHA KENA PAJAK
 Nama : PT ECCO TANNERY INDONESIA
 Alamat : JL. RAHA BLSJO NO.17, BLSJO, SIDOMAUJ
 NPWP : 0290091784000

Pembeli Barang Kena Pajak / Penerima Jasa Kena Pajak
 Nama : PT. RT TRADING
 Alamat : DS.KESAMBEN WETAN KM.23 RT-013 RW-002 KESAMBEN WETAN - DRIYOREJO GRESIK - 61177
 NPWP : 02926148642000

Total DPP : Rp
Total PPN : Rp59.733

Detail faktur

NoFaktur	KdJenisTransaksi	fgPengganti	NoFakturAsli	Date	NamaPenjual	AlamatPenjual
020-001154007902	01	0	020-001154007902	01/06/2015	PT ECCO TANNERY INDONESIA	JL. RAHA BLSJO NO.17, BLSJO, SIDOMAUJ

Pada menu Header maka menampilkan header Informasi e-faktur dari nomor faktur, nama penjual, alamat pembeli, no NPW penjual dan pembeli sampai dengan status dari faktur apakah faktur pajak pengganti atau faktur pajak normal.

ii. Detail Data

Faktur Pajak

Jumlah faktur : 2
 Kode dan Nomor Seri Faktur Pajak : 020-001154007902
 Tanggal Faktur : 01/06/2015

PENGUSAHA KENA PAJAK
 Nama : PT ECCO TANNERY INDONESIA
 Alamat : JL. RAHA BLSJO NO.17, BLSJO, SIDOMAUJ
 NPWP : 0290091784000

Pembeli Barang Kena Pajak / Penerima Jasa Kena Pajak
 Nama : PT. RT TRADING
 Alamat : DS.KESAMBEN WETAN KM.23 RT-013 RW-002 KESAMBEN WETAN - DRIYOREJO GRESIK - 61177
 NPWP : 02926148642000

Total DPP : Rp
Total PPN : Rp59.733

Detail faktur

nama	hargaSatuan	jumlahBarang	hargaTotal	diskon	dpp	ppn	tarifPnbnm	ppnbm
Iceland...	17458	3425					0	0

Sedangkan data detail e-faktur dari harga satuan, jumlah barang hingga ppnbm. Jika terdapat faktur pajak yang invalid maka akan tampil error.

c) Konversi data ke CSV File untuk Pajak masukan Standard (DJP)

Setelah proses scanning selesai lakukan export data, hasil export ada dua jenis file yaitu Excel file dan CSV file.

Untuk pajak masukan biasanya dengan menggunakan csv file. File csv yang dikeluarkan sudah disesuaikan dengan parameter Dirjen pajak.

d) Parameter Koneksi

Berikut parameter koneksi csv file hasil export terhadap aplikasi Dirjen pajak sebagai pajak masukan.

- Kode FM: Fajak masukan
- Kd_Jenis Transaksi
- FG_Pengganti
- Nomor Faktur
- Masa Pajak
- Tahun Pajak
- Tanggal Faktur
- No NPWP
- Nama
- Alamat lengkap
- Jumlah DPP
- Jumlah PPN
- Jumlah PPNBM
- Is_Creditable



Jakarta : Perkantoran Gunung Sahari Permai #C03-05 | Jl. Gunung Sahari Raya No 60-63 Jakarta 10610

Telp : +6221-4208221(H), 4205187(H) | Fax : +6221-4207903, 4207904, 4205853

Cikarang : Cikarang Square Blok E No 62 | Jl. Raya Cikarang - Cibarusah Km 40, Cikarang Barat, Bekasi

Telp : 021.29612366, 29612367 | Fax : 021.29612368

Denpasar : Jl. Gatot Subroto I – XI, No 18 Denpasar Bali 80239

Telp : 0361-419284 (H) | Fax : 0361-424775

Semarang : Grand Ngaliyan Square Blok B No.18, Ngaliyan 50181, Semarang

Telp : 024.76638092, 76638093 | Fax : 024.76638096

Surabaya : Komplek Ruko Gateway Blok D-27 | Jl. Raya Waru, Sidoarjo 61254

Telp : +6231-8556277(H); 8556278 | Fax : +6231-8556279